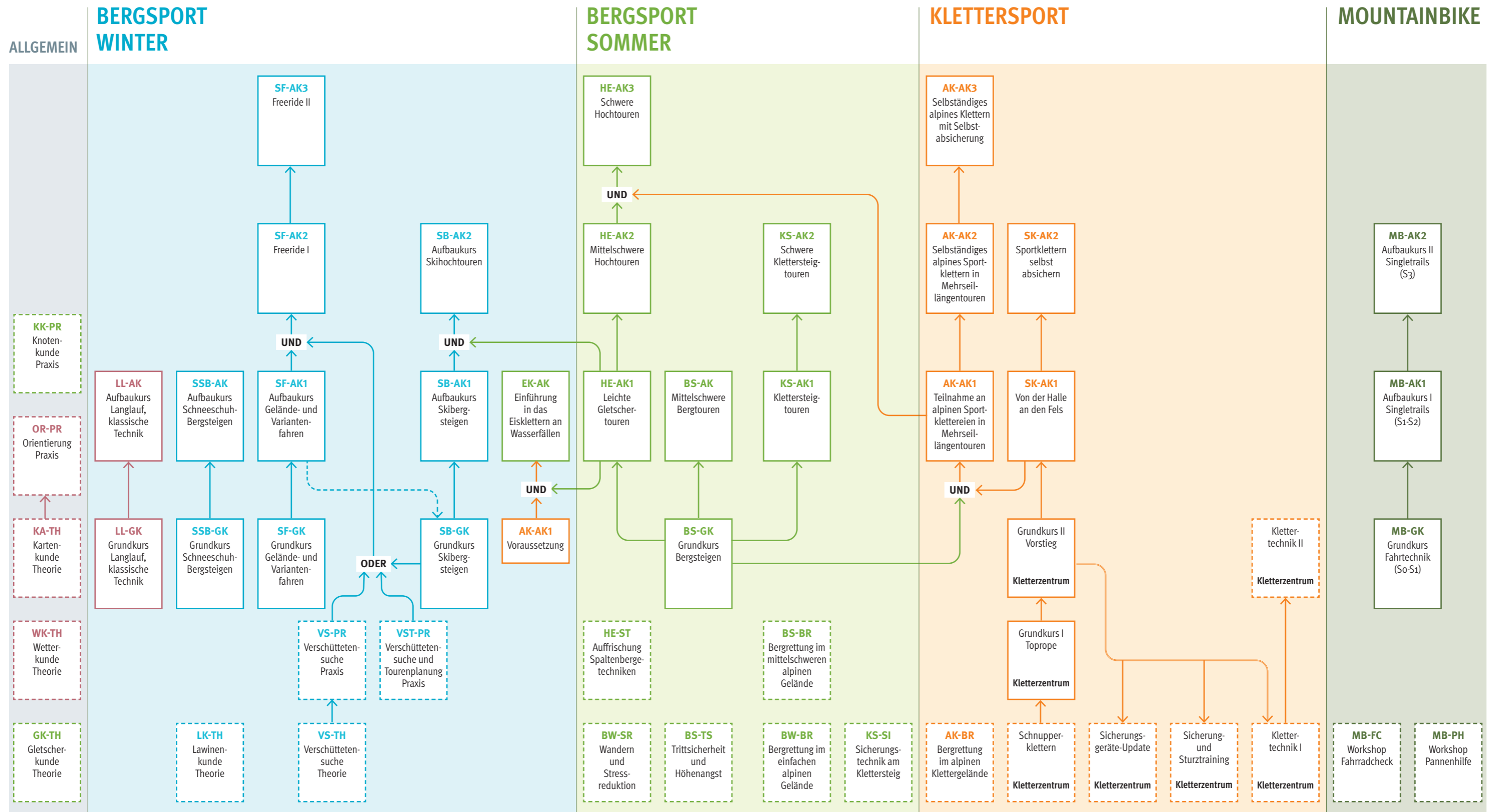


Ausbildungsübersicht

für die Saison 2024 mit Ressortzuordnung. Gültig ab November 2023.



Legende

- Zusatzkurs/sinnvolle Ergänzung zur Ausbildung
- KURS-NR Ressort Wandern
- KURS-NR Ressort Bergsteigen
- KURS-NR Ressort Klettern
- KURS-NR Ressort Skibergsteigen
- KURS-NR Ressort Mountainbike
- sinnvolle Ergänzung zum Ausbildungskurs
- Kurse bauen aufeinander auf
- GK** = Grundkurs
- AK** = Aufbaukurs
- TH** = Theorie
- PR** = Praxis
- SB** = Skibergsteigen
- SF** = Skifahren
- SSB** = Schneeschuhbergsteigen
- LL** = Langlauf
- HE** = Hochtouren/Eis
- BS** = Bergsteigen
- BW** = Berwandern
- KS** = Klettersteig
- AK** = Alpines Klettern
- SK** = Sportklettern
- MB** = Mountainbike